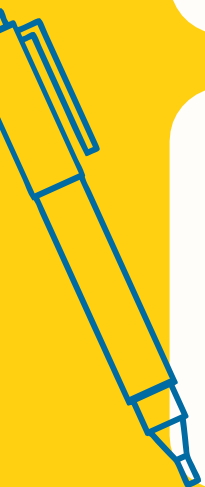


የሂሳብ ምዝገባ

ከ5ኛ ክፍል ወደ 6ኛ ክፍል ሽግግር

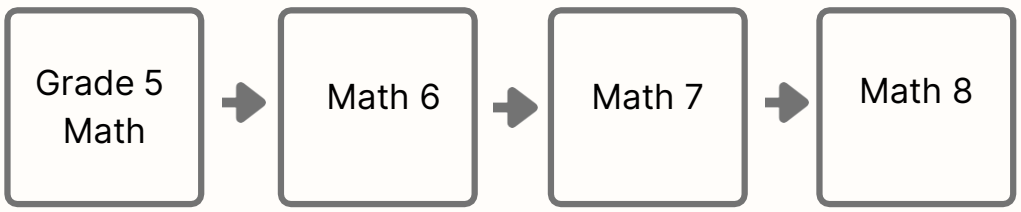
ሲያትል የህዝብ ትምህርት ቤቶች | 2022-2023



መመሪያ

የሲያትል የህዝብ ትምህርት ቤቶች ተማሪዎች የሚቀጥለው የክፍል ደረጃ ኮርስ በቅደም ተከተል ይመዘገባሉ። ስለዚህ ከ5ኛ ክፍል ሒሳብ ወደ 6ኛ ክፍል የሚሸጋገሩ ተማሪዎች Math 6 ይመዘገባሉ።

የሂሳብ ትምህርቶች ቅደም ተከተል



ሲያትል የህዝብ ትምህርት ቤቶች " በጥልቅ የሒሳብ ግንዛቤ ላይ ያተኮሩ ደረጃዎች፣ ሥርዓተ ትምህርት እና ግምገማዎች መሰረት በማድረግ ወጥ የሆነ የሂሳብ መንገድ በመፍጠር በቅድመ መደበኛ፣ በአንደኛ ደረጃ፣ በ መካከለኛ እና በሁለተኛ ደረጃ ትምህርት ቤት የልጆች ትምህርት ቀጣይነት እንዲኖረው ለማድረግ ይጥራል። "

Catalyzing Change in Early Childhood and Elementary Mathematics, pg. 126

የሁለተኛ ደረጃ የሂሳብ ሥራ አማራጮች

ሁሉም ተማሪዎች በአስራ ሁለተኛ ክፍላቸው የላቁ የሂሳብ ኮርሶች (Advanced Placement Statistics, International Baccalaureate Standard Level math (IBSL)፣ ወይም በየሁለተኛ ደረጃ ትምህርት ቤት የሂሳብ ኮርሶች የኮሌጅ ትምህርት) መውሰድ ይችላሉ። ተማሪዎች ከየሁለተኛ ትምህርት እና ከዚያ በላይ ግብቻቸው የሚጣጣም ከሆነ ተጨማሪ የላቀ የሂሳብ ኮርስ ስራ (Advanced Placement Calculus ወይም International Baccalaureate Higher Level math (IB HL)) ለመድረስ በመካከለኛ ወይም ሁለተኛ ደረጃ ትምህርት ቤቶች ሂሳብ አንድ አመት ቀድመው የመውሰድ እድል ይኖራቸዋል።

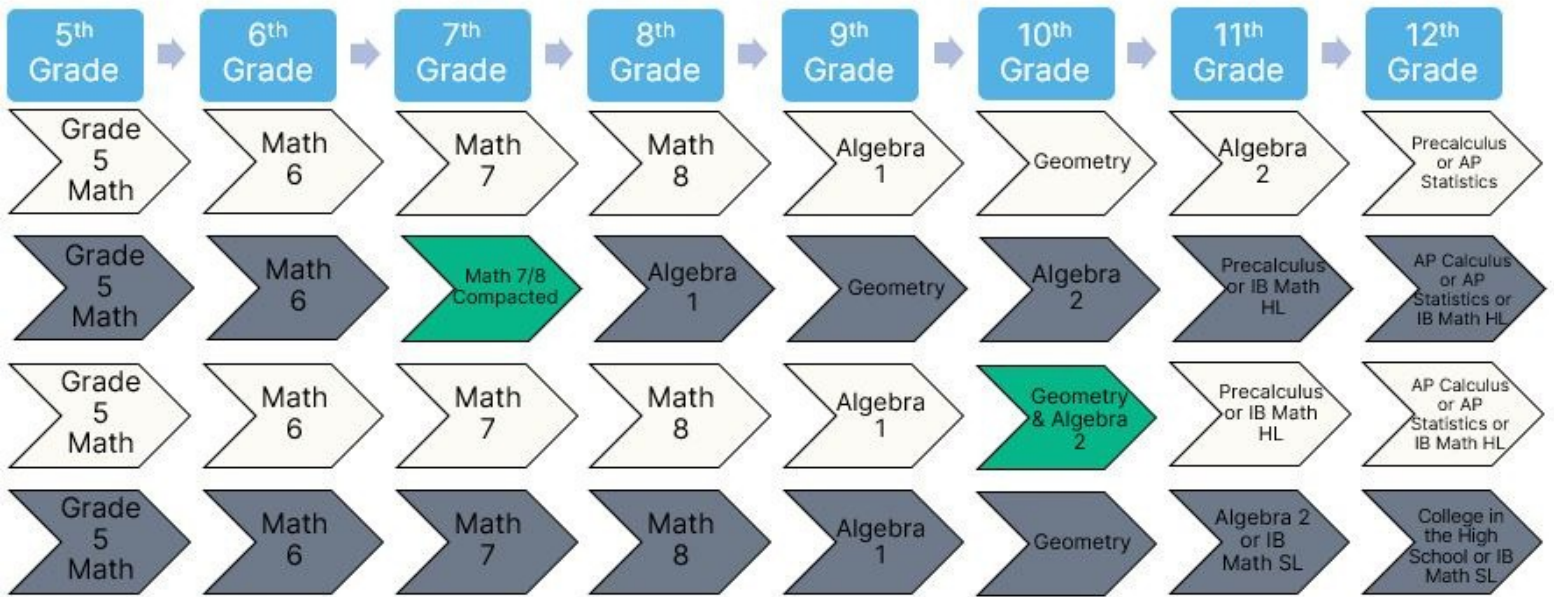


የሁለተኛ ደረጃ የሂሳብ ሥራ አማራጮች

Any of the progressions will ensure students are college and career ready in mathematics

Example Math Progressions and Acceleration Possibilities

This is not an exhaustive list | Acceleration and course options vary by school

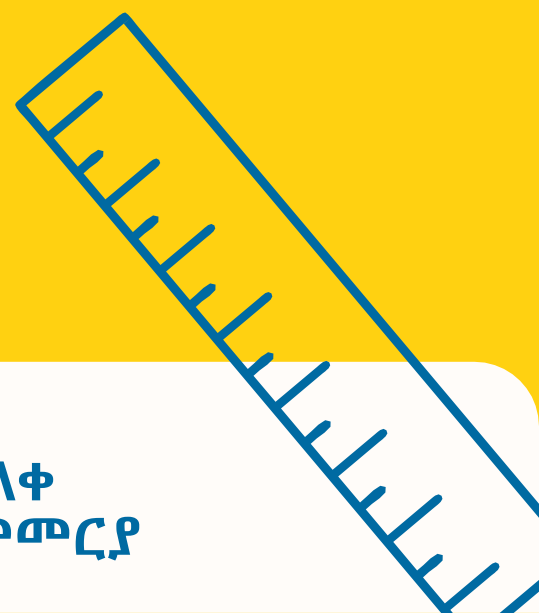


ተጨማሪ መረጃ

በ www.seattleschools.org
በየሒሳብ የምዝገባ ገጽ ላይ ይገኛል።

ጥያቄዎች?

የተማሪዎን መካከለኛ ደረጃ ትምህርት ቤት ያነጋግሩ።



የሲያትል የህዝብ ትምህርት ቤቶች የላቀ ትምህርት እና የሂሳብ ዲፓርትመንት መመሪያ