



Student 1:1 Laptop Device Agreement

Seattle Public Schools is committed to making its online information accessible and usable to all people, regardless of ability or technology. Meeting web accessibility guidelines and standards is an ongoing process that we are consistently working to improve.

While Seattle Public Schools endeavors to only post documents optimized for accessibility, due to the nature and complexity of some documents, an accessible version of the document may not be available. In these limited circumstances, the District will provide equally effective alternate access.

For questions and more information about this document, please contact the following:

Department of Technology Services (DoTS)
Contact us Monday through Friday 9 a.m – 4:30 p.m
Phone number 206-252-0100
Email laptops@seattleschools.org

Học Sinh 1:1 Bản Thỏa Thuận Sử Dụng Máy Tính Xách Tay



1. Tên Học Sinh: _____
 Tên Tên Lót Họ

2. Mã Số ID Học Sinh: _____ Tên trường: _____

PHỤ HUYNH / GIÁM HỘ:

3. Tôi đã trả phí \$25.00 cho con tôi tham gia chương trình này (nếu quý vị không đủ khả năng tài chính để trả khoản phí \$25.00, vui lòng liên hệ với Văn Phòng Nhà Trường của quý vị):

Có _____ Không _____

4. Tôi đã xem xét và chấp thuận:

_____ 1:1 Thông Tin An Toàn và Sử Dụng Máy Tính Xách Tay của Học Sinh Dành Cho Phụ Huynh

_____ Học sinh 1:1 Văn kiện về Kỳ Vọng và Trách Nhiệm Khi Sử Dụng Máy Tính Xách Tay

5. Tôi đã nhận Hotspot (nếu áp dụng):

Có _____ Không _____

6. Học Sinh 1:1 Hướng Dẫn Sửa Chữa, Bị Đánh Cắp và Bị Mất

Mọi Sửa Chữa:

\$25.00 Phí Trả Trước bao gồm tất cả các khoản Sửa Chữa và Sử Dụng cho máy tính xách tay

Bị Mất:

Máy tính xách tay: \$350.00 cho mỗi sự cố

Bộ sạc điện: \$48.00 cho mỗi sự cố

Túi đựng máy tính xách tay: \$10.50 cho mỗi sự cố

Bị Đánh Cắp (với bảng báo cáo của Cảnh Sát):

Máy tính xách tay: \$0

Bộ sạc điện: \$0

Túi đựng máy tính xách tay: \$0

7. Viết In Tên: _____

Chữ ký: _____ Ngày: _____

HOC SINH:

Ký tên dưới đây, tôi hiểu rằng tôi đang tham gia Chương trình máy tính xách tay dành cho học sinh 1: 1.

1. Tôi đã xem xét và chấp thuận:

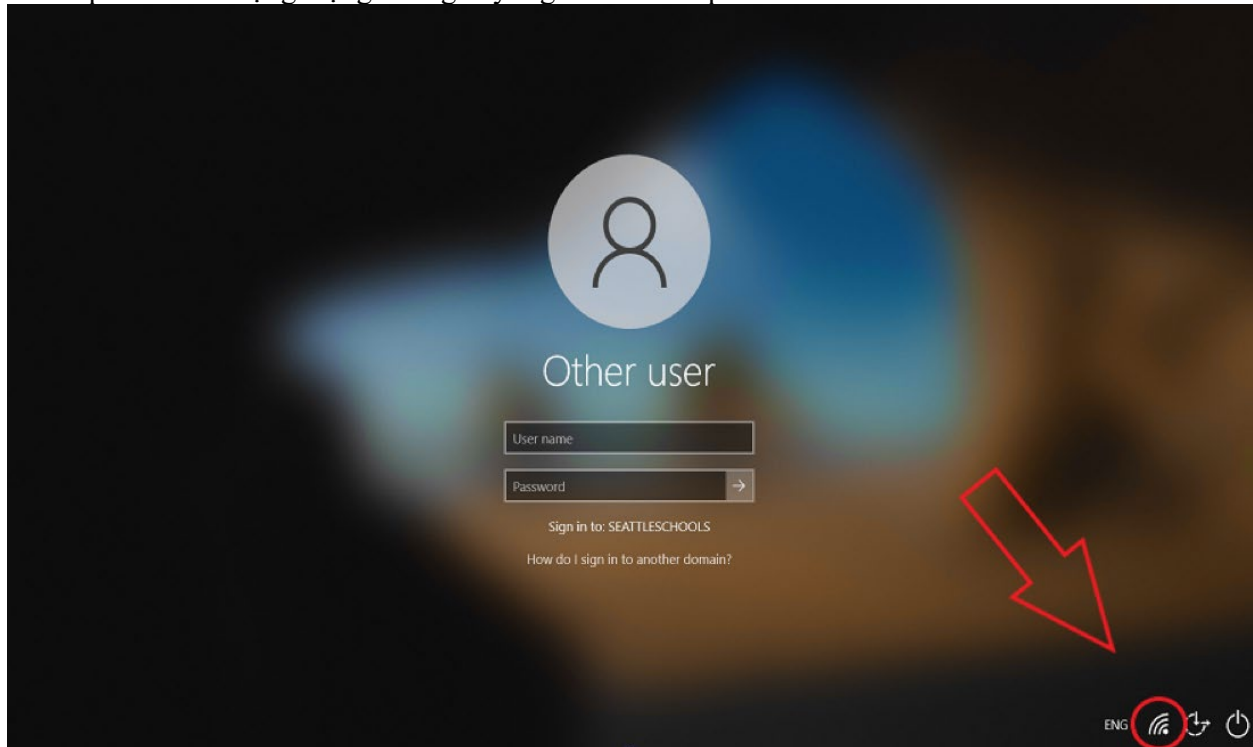
_____ 1:1 Thông Tin An Toàn và Sử Dụng Máy Tính Xách Tay Dành Cho Học Sinh

_____ Học sinh 1:1 Văn kiện về Kỳ Vọng và Trách Nhiệm Khi Sử Dụng Máy Tính Xách Tay

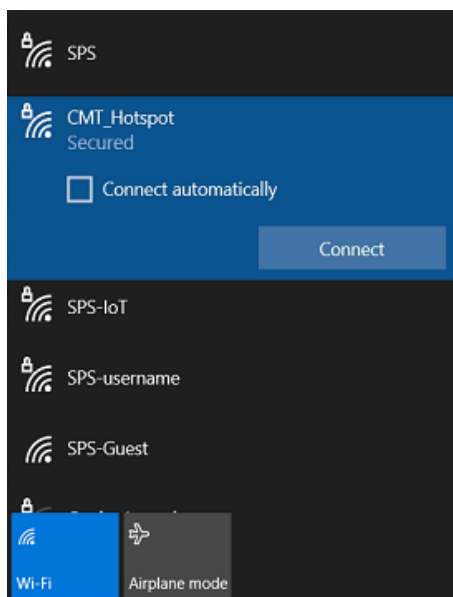
2. Chữ Ký: _____ Ngày: _____

Windows 10 -- Lần đầu tiên đăng nhập vào máy tính mà không phải tại trường

1. Tại màn hình đăng nhập, nhấp vào biểu tượng mạng không dây-wireless
2. Nhấp vào biểu tượng mạng không dây ở góc dưới bên phải màn hình



3. Chọn đăng nhập mạng không dây và nhập thông tin xác thực phù hợp cho mạng Wi-Fi gia đình hoặc thương mại



Làm Quen với Máy Tính Xách Tay SPS của Học Sinh



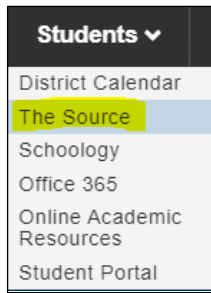
Hãy đọc thông tin dưới đây và làm theo các bước hướng dẫn để kiểm tra xem máy tính xách tay của bạn có hoạt động đúng hay không và tiếp tục được hoạt động trong suốt năm học. Cho bất kỳ câu hỏi về thiết bị như sửa chữa và thiết bị bị mất hoặc bị đánh cắp, vui lòng gửi email tới laptops@seattleschools.org hay gọi **206-252-0100**.

Bảo Quản Laptop

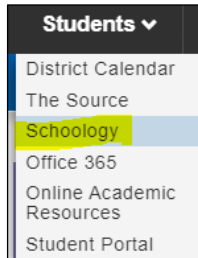
1. Cắm thiết bị của bạn vào ổ điện khi bạn về nhà để thiết bị được sạc đầy cho ngày hôm sau.
2. Khởi động lại “restart” máy tính xách tay của bạn thường xuyên để nhận được tất cả các bản cập nhật và khắc phục một số vấn đề.
3. Không trang trí máy tính xách tay của bạn. Vui lòng sử dụng skin dán laptop nếu có.
4. Không ăn hoặc uống trên hoặc gần laptop của bạn.
5. Mang theo bộ sạc và laptop trong hộp đựng đến trường mỗi ngày.
6. Không đặt các vật như bút mực/bút chì lên bàn phím và đóng nắp laptop. Điều này sẽ làm hỏng màn hình khi đóng lại!

Kiểm tra Laptop của bạn!

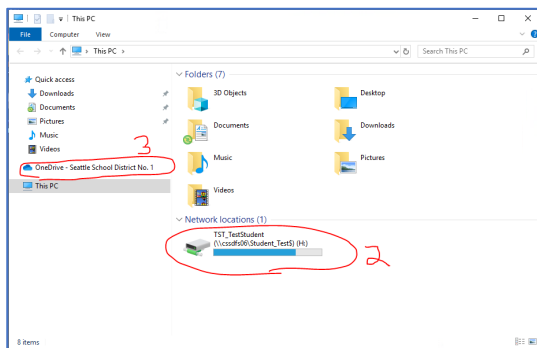
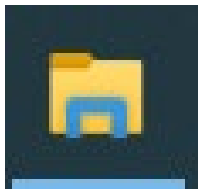
1. Nhấn nút nguồn để bật lên laptop của bạn.
2. Đăng nhập bằng tên người dùng và mật khẩu SPS của bạn.
 - ✓ Nếu bạn KHÔNG biết tên người dùng hoặc mật khẩu SPS của mình, hãy hỏi Giáo viên của bạn hoặc gọi: 206-252-0100.
3. Mở trình duyệt Chrome và vào www.seattleschools.org để xác nhận laptop của bạn kết nối với mạng không dây của trường.
 - ✓ Nếu bạn gặp sự cố với mạng không dây của mình, vui lòng liên hệ với nhà cung cấp dịch vụ mạng không dây của bạn (ví dụ., Comcast, etc.) trước khi gọi: 206-252-0100.
4. Vào www.seattleschools.org để chọn **Students** menu (bên trên) sau đó nhấp vào **The Source** để xem điểm số của bạn.



5. Trở lại **Students** menu, chọn **Schoology**, để xem các khóa học.



6. Nhấp vào biểu tượng **Folder** ở phía dưới màn hình để xác minh rằng bạn có thể truy cập các file của mình.

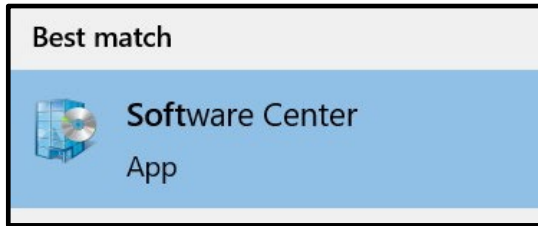


Cài Đặt Phần Mềm và Các Bản Cập Nhật Có Sẵn

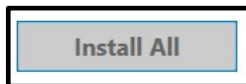
1. Gõ chữ Software-Phần mềm vào hộp tìm kiếm Windows ở cuối màn hình laptop. Nếu bạn không thấy thanh tìm kiếm ở dưới cùng, hãy nhấp vào biểu tượng Windows hoặc kính lúp để tìm kiếm.



2. Chọn **Software Center**.



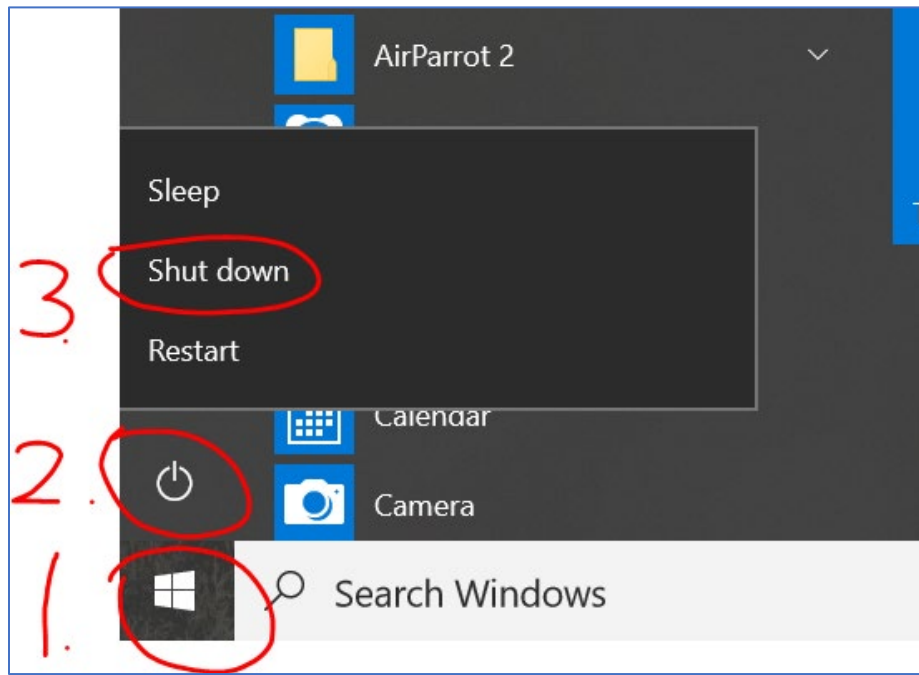
3. Chọn **Updates** trong menu bên trái của the Software Center.
4. Chọn **Install All** ở góc trên bên phải nếu có bất kỳ bản cập nhật nào được liệt kê.



5. Khởi động lại laptop của bạn nếu được nhắc nhở.

Tắt máy tính xách tay của bạn

1. Nhấp vào biểu tượng Windows **Start Menu**.
2. Nhấp vào biểu tượng **Power**.
3. Nhấp **Shut Down**.
4. **Xin nhắc lại:** Vui lòng tắt máy tính xách tay của bạn ít nhất một lần mỗi tuần để đảm bảo bạn nhận được tất cả các bản cập nhật cho máy tính xách tay!



1-với-1 Thông tin Sử Dụng và An Toàn khi dùng Thiết Bị của Học Sinh dành cho Phụ Huynh/Người Giám Hộ

Học Sinh 1:1 Thiết Bị

Nếu rời khỏi Học khu, vui lòng liên hệ với nhà Trường, gửi email tới laptops@seattleschools.org, hoặc gọi số 206-252-0100 để làm hẹn trả lại thiết bị.

Trường Học sẽ thông báo khi các em cần trả lại thiết bị của mình vào cuối năm học.

Mọi Thắc Mắc, Sửa Chữa, Bị Mất hoặc Bị Đánh Cắp Thiết Bị, vui lòng gọi: 206-252-0100

1-với-1 Chương Trình Laptop hoặc iPad (K-2)

Thông tin được cung cấp trong cuốn sổ nhỏ này nêu rõ cách hướng dẫn sử dụng và bảo quản đúng cách cho iPad của con em quý vị cũng như thông tin về an toàn trực tuyến khi sử dụng thiết bị.

Trách Nhiệm của Học Sinh

Học sinh của quý vị sử dụng thiết bị, Internet và các chương trình phải tuân thủ theo các chính sách của trường và khu học chánh như được nêu trong [Thỏa Thuận Sử Dụng Mạng](#).

- Học sinh của quý vị chịu trách nhiệm cho tất cả các hoạt động xảy ra cho thiết bị của họ (laptop hay iPad)
- Học sinh không nên cho bất kỳ ai mượn thiết bị hoặc bộ sạc của máy
- Học sinh phải luôn đăng nhập dưới tên người dùng/mật khẩu được chỉ định và đừng bao giờ chia sẻ thông tin này
- Đừng bao giờ chia sẻ mật khẩu với bất kỳ ai (ngoại trừ với cha mẹ/người giám hộ)

Chăm Sóc và Bảo Quản Thiết Bị

- Hướng dẫn con em của quý vị giữ tất cả thức ăn và đồ uống tránh xa thiết bị hay thiết bị phụ tùng
- Nếu thiệt hại xảy ra, không cố gắng sửa chữa; kỹ thuật viên của SPS sẽ thực hiện việc sửa chữa, [xin vui lòng gọi số 206-252-0100 để được hỗ trợ hoặc email: \[laptops@seattleschools.org\]\(mailto:laptops@seattleschools.org\)](#)
- Nhắc nhở con em của quý vị lưu tất cả bài làm và mọi tài liệu quan trọng qua cách sử dụng OneDrive
- Giám sát các ứng dụng mà con của quý vị đang sử dụng. Không khuyến khích trẻ thử cài đặt phần mềm ngẫu nhiên từ internet, bao gồm các trò chơi (trừ khi được giáo viên đồng ý)
- Cung cấp hỗ trợ khi cần thiết như cắm dây, cáp và các thiết bị lưu trữ di động khác để tránh làm hỏng cổng của thiết bị. **KHÔNG DÙNG LỰC QUÁ MỨC.** [Xin vui lòng gọi số 206-252-0100 để được hỗ trợ or email: \[laptops@seattleschools.org\]\(mailto:laptops@seattleschools.org\)](#)
- Laptops và iPads rất dễ vỡ, trông coi và khuyến khích con của quý vị cất giữ thiết bị ở một nơi an toàn. Bảo các em hãy coi đó như thể đó là thiết bị của mình
- Giữ các lỗ thông hơi không bị vật che khuất
- **CHO LAPTOPS:** Khởi động lại máy tính ít nhất một lần trong tuần để nhận các bản cập nhật quan trọng

- **FOR iPads** Giữ thiết bị được sạc đầy, bật nguồn và kết nối với Internet để nhận các bản cập nhật iPad và khởi động lại máy ít nhất một lần trong tuần

Lướt Web/Quá Trình Sàng Lọc

Trường Công Lập Seattle có quyền theo dõi và ghi lại tất cả các hoạt động xảy ra trên thiết bị này. Các công cụ giám sát bao gồm cài đặt phần mềm lọc web. Phần mềm này ghi lại tất cả các hoạt động trực tuyến và áp dụng các chính sách lọc

- Phụ huynh/người giám hộ cần lưu ý rằng sàng lọc web là “nỗ lực tốt nhất” và không ngăn chặn truy cập vào **TẤT CẢ** các trang web không phù hợp
- Phụ huynh/người giám hộ nên giữ laptop hay iPad ở khu vực chung nơi mà quý vị có thể theo dõi và giám sát việc sử dụng thiết bị, chứ không phải trong phòng ngủ hoặc khu vực mà sự giám sát trực tiếp có thể bị cản trở.
- Phụ huynh/người giám hộ được khuyến khích báo cáo ngay lập tức cho bất kỳ sự truy cập không phù hợp nào với kỹ thuật viên qua số **206-252-0100** hoặc email: laptops@seattleschools.org

Bắt nạt qua mạng

Phụ huynh/người giám hộ nên thông báo cho nhà trường khi có nghi ngờ về bắt nạt:

- Nếu con của quý vị cảm thấy bức tức trong khi hoặc sau khi sử dụng Internet hoặc điện thoại
- Giấu giếm hoặc bảo vệ sinh hoạt kỹ thuật số của một ai đó
- Tránh tụ họp ở trường hoặc nhóm

Dữ liệu cá nhân/An toàn trực tuyến

- Nói chuyện với con của quý vị về những kẻ săn mồi trực tuyến và nhắc nhở các em không được nói chuyện với người lạ qua mạng và đừng bao giờ đồng ý gặp bất cứ ai mà các em đã gặp trực tuyến
- Trẻ không luôn luôn xem xét hậu quả trọn vẹn cho hành động của mình. Những gì có vẻ vô hại trong thời điểm này có thể phát sinh vấn đề sau này. Hướng dẫn các em đừng bao giờ đăng thông tin bí mật hoặc nhận dạng trực tuyến về bản thân hoặc một học sinh khác, chẳng hạn như tên, địa chỉ, trường học, v.v
- Đừng bao giờ đăng hình ảnh của mình hoặc của các học sinh khác lên mạng Internet
- Biết ai đang kết nối trực tuyến với con của quý vị và đặt quy tắc cho việc sử dụng mạng xã hội, nhắn tin, gửi thư điện tử, chơi trò chơi trực tuyến và sử dụng webcam.
- Phụ huynh/người giám hộ nên xem lại các biện pháp kiểm soát quyền riêng tư trên các tài khoản truyền thông xã hội để quản lý những thông tin nào được công khai. (Ghé thăm tài khoản Facebook của con quý vị mà không cần đăng nhập vào tài khoản của mình. Lưu ý những thông tin mà quý vị có thể được biết thêm về con em của mình.)

Virtual Private Network (VPN)

- Các thiết bị được định dạng với một VPN bắt buộc. VPN cho phép một thiết bị được kết nối với mạng

SPS, ngay cả khi chúng được sử dụng ở nhà

- Tất cả các hoạt động, bao gồm lướt web, truy cập tài liệu và lưu lượng truy cập mạng sẽ đi qua mạng của học khu và tuân theo các chính sách, kiểm soát và giám sát

Các Nguồn Hỗ Trợ Bổ Sung

- Office 365 dành cho Học Sinh và Nhân Viên: <https://www.seattleschools.org/O365>
- Board Policy #3540—Học Sinh Truy Cập Mạng: <https://www.seattleschools.org/Policy3540>
- Nhận Các Tài Nguyên An Toàn Trực Tuyến: <https://staysafeonline.org/>
- Ngừng Bắt Nạt: <https://www.stopbullying.gov/>
- Giữ cho Trẻ được An Toàn trên mạng: <https://www.us-cert.gov/ncas/tips/ST05-002>
- Hỗ trợ Công Nghệ cho các Gia đình:
https://www.seattleschools.org/student_portal/technology_supports_for_families

1-với-1 Thông tin Sử Dụng và An Toàn khi dùng Thiết Bị dành cho Học Sinh

Học sinh 1:1 Thiết Bị

Nếu rời khỏi Học khu, vui lòng liên hệ với nhà Trường, gửi email tới laptops@seattleschools.org, hoặc gọi số 206-252-0100 để làm hẹn trả lại thiết bị.

Trường Học sẽ thông báo khi các em cần trả lại thiết bị của mình vào cuối năm học.

Mọi Thắc Mắc, Sửa Chữa, Bị Mất hoặc Bị Đánh Cắp Thiết Bị, vui lòng gọi: 206-252-0100

1-với-1 Chương trình Laptop hoặc iPad (K-2)

Thông tin được cung cấp trong cuốn sách nhỏ này nêu rõ cách hướng dẫn sử dụng và bảo quản đúng cách cho iPad của con em quý vị cũng như thông tin về an toàn trực tuyến khi sử dụng thiết bị.

Trách Nhiệm của Học Sinh

Sử dụng laptop hay iPad, Internet và các chương trình phải tuân thủ theo các quy định của nhà trường và khu học chánh như được nêu trong [Thỏa Thuận Sử Dụng Mạng](#).

- Học sinh chịu trách nhiệm cho tất cả các hoạt động xảy ra cho laptop hay iPad của mình
- Học sinh không nên cho bất kỳ ai mượn thiết bị hoặc bộ sạc của máy
- Học sinh phải luôn đăng nhập dưới tên người dùng/mật khẩu được chỉ định và không bao giờ chia sẻ thông tin này
- Không bao giờ chia sẻ mật khẩu với bất kỳ ai (ngoại trừ với cha mẹ). Student TechLine sẽ **không bao giờ** hỏi mật khẩu của các em.

Chăm Sóc và Bảo Quản

- Giữ tất cả thức ăn và đồ uống tránh xa thiết bị máy tính
- Nếu thiệt hại xảy ra, không cố gắng sửa chữa; **xin vui lòng gọi số 206-252-0100 để được hỗ trợ hay email: laptops@seattleschools.org**
- Lưu mọi tài liệu quan trọng qua cách sử dụng OneDrive
- Không bao giờ cài đặt phần mềm ngẫu nhiên từ internet, bao gồm các trò chơi và phần mềm quảng cáo hiển thị
- Bảo quản khi cắm dây, cáp và các thiết bị lưu trữ di động khác để tránh làm hỏng cổng của máy tính xách tay. **KHÔNG DÙNG LỰC QUÁ MỨC. Vui lòng gọi số 206-252-0100 hay email: laptops@seattleschools.org để được hỗ trợ**, nếu các em gặp khó khăn.
- Laptops rất dễ vỡ, vui lòng giữ các vật nặng khỏi máy và không đóng nắp với bất cứ thứ gì đó bên trong laptops (tai nghe, bút chì, v.v.).
- Cất thiết bị của bạn ở một vị trí an toàn và bảo mật. Không để thiết bị trong xe.
- Giữ các lỗ thông hơi không bị vật che khuất.

- **CHO LAPTOPS:** Khởi động lại máy tính ít nhất một lần trong tuần để nhận các bản cập nhật quan trọng.
- **CHO iPads:** Giữ thiết bị của bạn được sạc đầy đủ, bật nguồn và kết nối với Internet để nhận các bản cập nhật iPad.

Lướt Web/Quá Trình Sàng Lọc

Trường Công Lập Seattle có quyền theo dõi và ghi lại tất cả các hoạt động xảy ra trên thiết bị này. Các công cụ giám sát bao gồm cài đặt phần mềm lọc web. Phần mềm này ghi lại tất cả các hoạt động trực tuyến và áp dụng các chính sách sàng lọc.

- Tất cả lưu lượng truy cập web được lưu và ghi lại.
- Học sinh nên có ý thức chung và có trách nhiệm khi sử dụng công nghệ, như truy cập Internet
- Hành vi không thích hợp sẽ được báo cáo với quản trị viên của trường và có thể dẫn đến hành động kỷ luật và giảm quyền truy cập thiết bị.

Bắt nạt qua mạng

- Bắt nạt qua mạng là một vấn đề nghiêm trọng. Cũng như lưu lượng truy cập web, SPS ghi lại các hoạt động xảy ra trên bất kỳ thiết bị được quản lý bởi SPS.
- Bằng chứng học sinh hành sự như một công cụ hay là nạn nhân của việc bắt nạt trên mạng sẽ được chuyển đến Quản trị viên của Trường. Sử dụng phán đoán tốt, "tin tưởng bản thân" - nếu cảm thấy sai, thì rất có thể đó là sai và cần được báo cáo.
- Học sinh được khuyến khích báo cáo TẤT CẢ các sự cố bắt nạt trên mạng, dù trực tiếp hay gián tiếp.

An toàn trực tuyến/Dữ liệu cá nhân

- Không nói chuyện với người lạ qua mạng và không bao giờ đồng ý gặp bất cứ ai mà các em đã gặp trực tuyến.
- Không bao giờ đăng thông tin bảo mật hoặc nhận dạng trực tuyến chẳng hạn như tên, địa chỉ, trường học, v.v.
- Không bao giờ đăng địa điểm thông tin của bản thân hoặc các học sinh khác trên internet, chẳng hạn như Facebook.
- Không bao giờ đăng hình ảnh của mình hoặc của các học sinh khác lên mạng Internet
- Xem lại các biện pháp kiểm soát quyền riêng tư trên các tài khoản truyền thông xã hội để quản lý những thông tin nào được công khai.

Virtual Private Network (VPN)

- Laptop được định dạng với một hệ thống VPN bắt buộc.
- Tất cả lưu lượng truy cập mạng được gửi đến và từ máy tính xách tay "đi qua" hệ thống chính sách, kiểm soát và giám sát mạng của học khu.
- **Cho Laptops:** VPN ngăn chặn việc sử dụng mạng máy in ở nhà, nhưng máy in được kết nối với một USB

sẽ hoạt động.

Nguồn Hỗ Trợ Bổ Sung

- Office 365 dành cho Học Sinh và Nhân Viên: <https://www.seattleschools.org/O365>
- Board Policy #3540— Học Sinh Truy Cập Access: <https://www.seattleschools.org/Policy3540>
- Nhận tài nguyên an toàn trực tuyến: <https://staysafeonline.org/>
- Ngừng Bắt Nạt: <https://www.stopbullying.gov/>
- Hỗ trợ Công Nghệ cho các Gia đình:
https://www.seattleschools.org/student_portal/technology_supports_for_families



Học Sinh 1:1 Kỳ Vọng và Trách Nhiệm khi Sử Dụng Thiết Bị

Học sinh 1:1 Thiết Bị

Nếu rời khỏi Học khu, vui lòng liên hệ với nhà Trường, gửi email tới laptops@seattleschools.org, hoặc gọi số 206-252-0100 để làm hẹn trả lại thiết bị.

Trường Học sẽ thông báo khi các em cần trả lại thiết bị của mình vào cuối năm học.

Mọi Thắc Mắc, Sửa Chữa, Bị Mất hoặc Bị Đánh Cắp Thiết Bị, vui lòng gọi: 206-252-0100

Cách Bảo Quản Chung

- Để các nhãn mác hiển thị; không sửa đổi hoặc tháo bỏ.
- CHỈ lau màn hình bằng vải khô sợi nhỏ, mềm nếu cần.
- Sử dụng khăn lau khử trùng dành cho điện tử được chỉ định để lau các bộ phận khác của thiết bị, bao gồm cả bàn phím. (Không bao giờ làm sạch thiết bị điện tử bằng nước hay các chất tẩy rửa khác.)
- Báo cáo mọi hư hại của thiết bị càng sớm càng tốt. (Trong vòng một ngày học.) Xin vui lòng liên lạc 206-252-0100 hay email: laptops@seattleschools.org để được hỗ trợ.
- Không tự sửa chữa thiết bị, chỉ có chuyên gia hỗ trợ công nghệ của Học Khu được phép sửa chữa thiết bị của bạn khi nó bị hỏng hoặc trục trặc nào. Xin vui lòng liên lạc 206-252-0100 hay email: laptops@seattleschools.org để được hỗ trợ.

Cách Bảo Quản – iPads

- Luôn giữ thiết bị của bạn trong hộp cứng.
- Luôn sạc đầy điện cho thiết bị.
- Để đảm bảo iPad của bạn có các bản cập nhật mới nhất, hãy để iPad ở trạng thái bật lên và kết nối với Internet và khởi động lại ít nhất một lần trong tuần. **General Care - Laptops**
- Giữ thiết bị của bạn trong túi đựng laptop/ba lô hoặc nơi an toàn khi không sử dụng.
- Hình dán cá nhân CHỈ có thể được sử dụng trên bề mặt laptop nếu có thể tháo rời.
- Không che chắn các lỗ thông hơi.
Sử dụng tai nghe USB (đề nghị) để kéo dài tuổi thọ của jack âm thanh và cải thiện chất lượng âm thanh.
- Để đảm bảo laptop của bạn có các phiên bản cập nhật mới nhất, vui lòng khởi động lại máy ít nhất một lần trong tuần. Để biết thêm thông tin về các cập nhật, vui lòng truy cập: www.seattleschools.org/tech-supports

Thói Quen trong Lớp

- Vui lòng nạp điện cho thiết bị mỗi ngày.
- Đặt thiết bị trên bàn.
- Thực hiện theo tất cả các hướng dẫn của giáo viên.
- Tuân theo luật bản quyền và các nguồn thích hợp được sử dụng từ phương tiện điện tử.
- Vui lòng liên hệ 206-252-0100 hay email: laptops@seattleschools.org để được hỗ trợ về bất kỳ vấn đề bảo mật nào được xác định hoặc vấn đề an toàn trực tuyến nào có thể có.

Thói Quen trong Lớp – iPads

- Sử dụng hai tay để cầm máy.
- Không đặt bất kỳ thứ gì lên trên iPad của bạn.

Thói Quen trong Lớp - Laptops

- Sử dụng hai tay để mở và cầm máy.
- Không đóng nắp với bất cứ thứ gì bên trong laptop (tai nghe, bút chì, v.v..).

Đi Đến, Từ, và Xung Quanh Trường

- Tắt thiết bị hoàn toàn và đặt trong cặp táp hay túi đựng trước khi di chuyển.
- Không để thiết bị trong xe.
- Không bao giờ để thiết bị không giám sát vì bất kỳ lý do nào. Sử dụng tủ khóa/tủ khóa PE ở trường nếu có thể.
- Không dựa vào thiết bị hoặc ba lô của bạn khi thiết bị có bên trong.
- Nếu đi học trực tiếp, đặt thiết bị ở thế đứng một bên trong tủ khóa; không chất những thứ khác lên trên máy trong tủ khóa.
- Nếu trong trường hợp ai đó đe dọa bạn vì thiết bị của bạn, hãy đưa cho họ **và vui lòng liên lạc 206-252-0100 hay email: laptops@seattleschools.org để được hỗ trợ.**

Tại Nhà

- Mang thiết bị của bạn về nhà mỗi ngày.
- Nạp điện đầy đủ cho thiết bị mỗi đêm.
- Sử dụng thiết bị tại phòng sinh hoạt chung của gia đình (phòng gia đình, nhà bếp, phòng ăn).
- Đặt thiết bị trên bàn - không bao giờ để trên sàn nhà!
- Bảo vệ thiết bị từ:
 - Nhiệt cực nóng hoặc lạnh
 - Thực phẩm, đồ uống, chất lỏng khác
 - Trẻ nhỏ hoặc thú nuôi
 - Côn trùng

An Toàn Chung

- Học sinh được yêu cầu thông báo cho nhân viên **ngay lập tức** nếu các em thấy thông tin, hình ảnh hoặc tin nhắn không phù hợp, nguy hiểm, đe dọa hoặc khiến các em cảm thấy không thoải mái.
- Vui lòng thông báo **ngay lập tức** cho Cha mẹ/Người giám hộ và Giáo viên hay Nhân Viên nhà trường nếu bạn đang trải qua bất kỳ sự thay đổi nào về hành vi và/hoặc bị trầm cảm!

Nguồn Hỗ Trợ Bổ Sung

- Nhận tài nguyên an toàn trực tuyến: <https://staysafeonline.org/>
- Ngừng Bắt Nạt: <https://www.stopbullying.gov/>
- Hỗ trợ Công Nghệ cho các Gia đình: https://www.seattleschools.org/student_portal/technology_supports_for_families