



ብኣካል ናብ ዝውሃብ ትምህርቲ ምምላስ

ናይ ሲያትል ናይ ህዝቢ ኣብያተ ትምህርቲ ቤተሰብ ክፈልጥዎም ዝግብኩ 10 ኣገደስቲ ነገራት

1

ዕለታዊ ናይ ጥዕና መቆፃፀሪ ቅጥዒ ምምላስ ኣገዳሲ እዩ።እዚ መቆፃፀሪ ቅጥዒ ቅድሚያ 7 a.m. ክምላስ ኣለዎ።ቤተሰብ "approved"ወይ "not approved" ዝብል መልእኽቲ ይበፅሖም።



2

ተምሃሮ ናይ ኣፍን ኣፍንጫን መሸፈኒ ማስክ ክገብሩ ኣለዎም።እቲ ማስክ ካብ ልዕሊ ኣፍንጫ ጀሚሩ ክሳብ ትሕቲ መንከስ ክሸፍን ኣለዎም።ተምሃሮ ክበልፀውን ክሰትዩን ጥራሕ እንተዘይኮይኑ ማስኮም ኣብ ኣውቶቡስ ውሽጥን ኣብ ቤት ትምህርቲን ክገብሩ ኣለዎም።ማስክ ዘይብሎ ሰብ ካብ ቤት ትምህርቲ ደውሃሶ እዩ።ማስክ ክገብሩ ንዘይኸእሉ ተምሃሮ ኣብ ፍሉይ ትምህርቲ ክፍሊታት Plexiglass barriers ተዳልዮም እዮም።



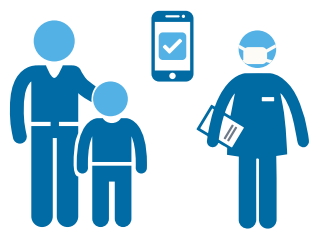
3

ካብ ሓዲ ቤተሰብ እንተዘይኮይኑም፣ሓዲ ሓዲ ተምሃራይ ኣብ ሕጻናት ናይ ኣውቶቡስ ወይ ናይ ስኒ ደምደቡ።ኣብቲ ኣብቶቡስ ውሽጢ ናይ እየር ዝውውር ንክህሉ መሳኹቲ ይኸፈቱ ወይ ይስተኽኹሉ።ናይ ኣውቶቡስ ሽፈራት ብ L&I ዝፀደቁ ናይ ውልቀ መከላኸሊ መሳርሒታ፣ከም ማስክ ዝበሉ፣ደግቀሙን ዝለዓለ ንክክእ ዘለዎን ቦታታ ብፅሒት ይሕዙን።ኣብ መወዳእታ እቲ ዕለት እቲ ኣውቶቡስ ሙሉኡ ክደፀሉ ይፀሐ።



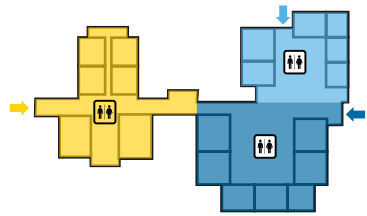
4

ኩሎም ተምሃሮ ኣብቲ ዝተመደበ ናይ ኣብቶቡስ መውረዲ ኣም ምስ ሰራሕተኛታት ይራኽቡ።እቲ ዕለታዊ ናይ ጥዕና መቆፃፀሪ ቅጥዒ ምምልኡ የረጋገፀ።እቲ ናይ ጥዕና መቆፃፀሪ እንድሕርዘይተመልከ፣ቤተሰብ ኣብ ቤት ትምህርቲ እቲ ቅጥዒ ንክመልኡ ይሕተቱ ወይ ይድወልሎም።እቲ ተምሃራይ ናይ እዚ ቅጥዒ ክሳብ ዝምላእ ነዙይ ተባሂሎ ኣብ ዝተመደበ ናይ መፅንሒ ቦታ ይፀንሑ።ተምሃሮ ኣብዝኾነ ግዜ ማስኮም ይገብሩን ብሸድሸተ ጫማ ይረሓሓቁን።



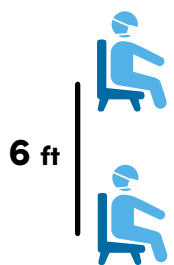
5

ኣብ ኩሎም ናይ መምሃሪ ክፍሊታት ዝመሃሩ ተምሃሮ ወይ 15 ካብዚ ዝነኣሱ እዮም። እዞም ኣንእሸቲ ናይ ተምሃሮ ፖጅ-ላ ኣብ ዕረፍቲን ምስሕን ሓዊስካ ሙሉኡ መዓልቲ ብሓዲ ይኾኑ። ነዞም ናይ ተምሃሮ ፖጅ-ላ ዝተመደበ መስተዋድ፣መውፅኢን ሽቓቕን ኣለዎም። ዝተረጋገፀ ናይ ጥዕና መቆፃፀሪ ዘለዎም ተምሃሮ በቲ ዝተመደበሎም መስተዋድ ንክኣትዉ ይገብር።



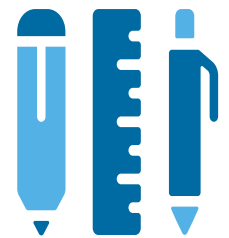
6

ኩሎም ተምሃሮ ብ ሸድሸተ ጫማ ተራሓሒቆም ናብ ሓዲ ኣንፈት ንክቐመጡ ይገብር።ናይ ስእልን ኣካል ጥንካረን ትምህርቲ ብርሕቐትን ብ asynchronous ኣጣሚርካ ደውሃብ።ብኣካል ዝውሃብ ናይ ፍሉይ ናይ ትምህርቲ ግልጋሎት ዝውሃቡ ተምሃሮ፣ካብዚ ብተወሳኺ ናይ ሓፈሻዊ ትምህርቲ ትሕዝቶ ብርሕቐት ይመሃሩ።ተምሃሮ ናብ ክፍሊ እንተኣትዉን ካብ ክፍሊ እንተወፁ ብሰልፊ ይኸውን።



7

ተምሃሮ ንዕለታዊ ግልጋሎት ዝውዕሉ ናይ ውልቆም ኣቐሑት ይህልዎም እዮ።እዞም ኣቐሑት ንክልኩት ኣይመሓለፉን።ካብ ገዛ ናብ ቤት ትምህርቲ ዝመፁን ዝምለሱን ኣቐሑት ውሱናት እዮም ዝኾኑ።



8

ተምሃሮ ኣብ ቤት ትምህርቲ እንተበፀሑ፣ድሕሪ ዕረፍቲን ድሕሪ ሸቓቕ ምጥቃምን ሓዊስካ ሙሉኡ መዓልቲ ኢድ ምሕፃብ ቅድምዓ ዝውሃቦ ጉዳይ እዩ።ኣተሓፃፀባ ኢድ ዘርእዩ ምስሊታት ኣብቲ ቤት ትምህርቲ ክልጠፉ እዮም።



9

ብብመዓልቲ ዝገበር ናይ ሓባር ቦታታት ፅሒት ብ ናይ CDC ን ናይ ህዝቢ ጥዕና ሓለዋን መምርሒ መሰረት ይካየድ።ዝለዓለ ንክክእ ዘለዎም ቦታታትን ሸቓቕን ኣብ መዓልቲ ሰለስተ ግዜ ይፀርዩ።ኣብ ሕጻናት ክፍሊ ንዕለታዊ ግልጋሎት ዝውዕሉ ተወሰኽቲ ናይ ውልቀ መከላኸሊ ቁሳቁሳት (PPE)ይውሃቡ እዮም።ዝጥርጠር ወይ ዝተረጋገፀ ናይ ኮቪድ-19 ጉዳይ እንተሃልዩ፣ሲያትል ናይ ህዝቢ ኣብያተ ትምህርቲ ናይ CDC ናይ ፅርዓት መምርሒታት፣ምስ ዝተጠርጠረ ወይ ዝተተሓዘ ሰብ ዝተራኸቡ ሰባት ናይ ምፍላይን ናይ ምርኽብን ፕሮቶኮላት ይኸተል።



10

ተምሃሮ ናብ ገዝኦም እንተኸዱ ብሸድሸተ ጫማ ተራሓሒቆም ይስለፉ።ተምሃሮ ኣቐሑትም ንዕው ተባሂሎ ኣብ ዝተመደበ ቦታ የቐምጡን የወስዱም።



ኣብዚ ተላባዒ ሕማም ግዜ ተምሃሮና ቅድምያ ንሕቦም እዮም። ሲያትል ናይ ህዝቢ ኣብያተ ትምህርቲ ሕጻናት ተምሃራይ ኣብ ዝኾነ ናይ ትምህርት ከባቢ ንክምዕብል ዝወሰድ ኩሎ ንምፍፃም ቁርፀኛ እዩ።ስራሕተኛታት ተምሃሮ ናብ ብኣካል ዝውሃብ ትምህርቲ ብብደረጃ ንምምላስ ከዳለዉ ፀኒሖም እዮም።ንሕና ድሉዎት ኢና።ናይ ጥዕናን ድሕንነትን ፕሮቶኮል፣ናይ ውልቀ መከላኸሊ መሳርሒታት(PPE)ን ናይቲ ዲስትሪክት ናይ ተምሃሮ መጓዳዳዝን ምግብን ተዳልዩ ኣሎ።ብኣካል ዝውሃብ ትምህርቲ ዝተፈለየ እኳ እንተመሰለ፣ክፍሊታትና ኣሳተፍቲን መሓገስቲን ኮይነን ንክፀቐላ ክንሰርሕ ኢና።ብዛዕባ ናይቲ ዲስትሪክት ትልሚ ብዝበለፀ ንምፍላጥ www.seattleschools.org/resources ተመልከቱ።

www.seattleschools.org/resources